



- **Λειτουργία καταγραφέα δεδομένων ICON DATA:**

Καταγραφή δεδομένων και απεικόνιση στόχων βήμα - βήμα σε άμεσο χρόνο

- **Επιλογές κατεύθυνσης έρευνας:**

-Κίνηση χεριού αριστερά/δεξιά ή δεξιά/αριστερά για ανιχνευτές με δίσκο  
-Βήμα προς βήμα και σε παράλληλες γραμμές για ανιχνευτές με πλαίσιο

- **Καταγραφή δεδομένων ελεγχόμενη από υπολογιστή**

– Αυτόματο:

αυτόματη λήψη των μετρήσεων σε διάκενα  
από ένα βήμα / δευτερόλεπτο, έως 1 βήμα / 100 δευτερόλεπτα

- Χειροκίνητο:

χειροκίνητη λήψη. Γραφικά πραγματικού χρόνου και στις 2 λειτουργίες

- **Σημεία δεδομένων:**

10.000 καταγραφές ανά έρευνα, αποθήκευση απεριόριστων αρχείων δεδομένων στο σκληρό δίσκο

- **Πυκνότητα σημείων δεδομένων:**

Ανάλογα το μήκος βηματισμού, απόσταση μεταξύ σαρώσεων έρευνας, και μέγεθος κεφαλής ανιχνευτή (δίσκοι από 10 εκ. έως 1 μ. πλαίσια)

- **Ανάλυση:**

10 Bit/5V

- **Σήμα εισόδου:**

230 mV / 1 Hz - 4.8 KHz από την υποδοχή ακουστικού του ανιχνευτή

- **Επεξεργασία δεδομένων:**

Επί τόπου παραστάσεις με απεικόνιση 2D / 3D σε πραγματικό χρόνο, βάθος στόχου, επεξήγηση, φίλτρα εδάφους, επανάληψη (replay), μοντέλα, εξαγωγή σε τύπους bmp, jpg, metafile, png, data file, εκτύπωση

### Εγγύηση

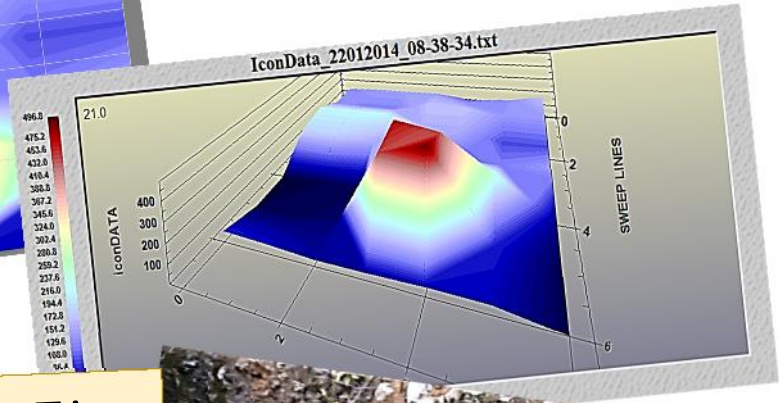
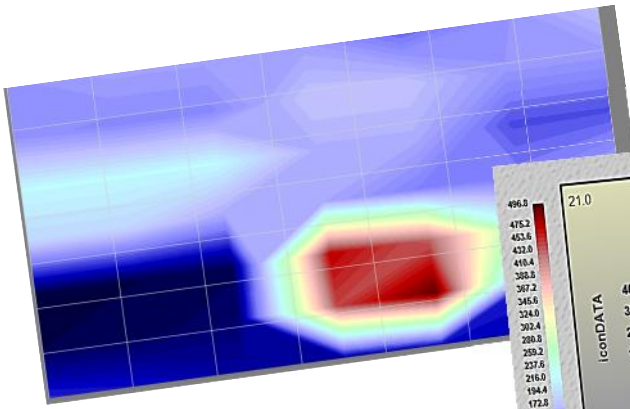
Ο καταγραφέας δεδομένων ICON DATA καλύπτεται με εγγύηση καλής λειτουργίας 2 ετών από την εταιρία «Ανιχνευτές Μετάλλων Κυρίτσης»

### Ανταλλακτικά

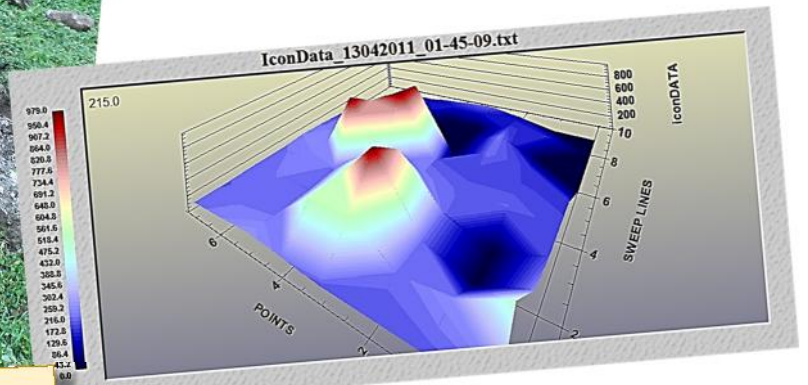
Εάν χαθεί ή καταστραφεί το CD του λογισμικού - προγραμμάτων οδήγησης, ή επέλθει βλάβη του καλωδίου σύνδεσης στον ανιχνευτή μετάλλων, επικοινωνήστε μαζί μας, αναφέροντας το σειριακό αριθμό σας, ώστε να εξακριβώσουμε την έκδοση και να παρέχουμε υποστήριξη και οδηγίες.



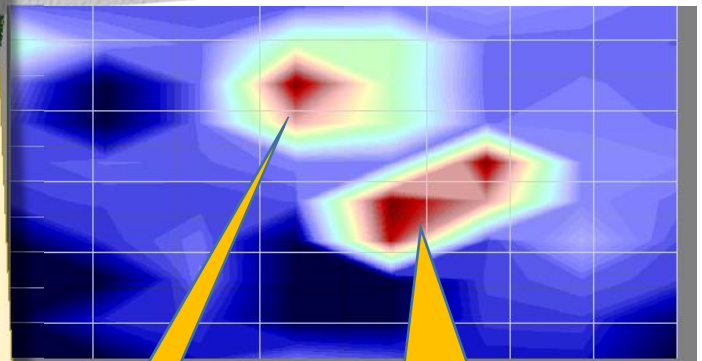




2D & 3D δοκιμή ICON DATA,  
με ένα κιβώτιο πυρομαχικών,  
χρησιμοποιώντας ανιχνευτή  
Ground Pioneer 4500



εύρημα ICON DATA!  
απεικόνιση 2D & 3D  
πιθαριού, χρησιμοποιώντας  
ανιχνευτή Spectrum XLT



πιθάρι

διάσπαρτα  
κεραμικά άλλου  
πιθαριού





**Βασικός εξοπλισμός**

Icon Data, καλώδια USB υπολογιστή και σύνδεσης ανιχνευτή, CD λογισμικού και οδηγιών χειρισμού



**επιπλέον εξοπλισμός**

προ ρυθμισμένο tablet PC, δερμάτινη θήκη και μάντας μεταφοράς



**ΑΝΙΧΝΕΥΤΕΣ ΜΕΤΑΛΛΩΝ ΚΥΡΙΤΣΗΣ**

ΛΕΩΦ. ΑΘΗΝΩΝ 193, ΧΑΪΔΑΡΙ 12461 Τηλ. 210 4905398 Fax. 210 4256653  
 web. [www.anixneytes-kyritsis.gr](http://www.anixneytes-kyritsis.gr) email. [info@anixneytes-kyritsis.gr](mailto:info@anixneytes-kyritsis.gr)

